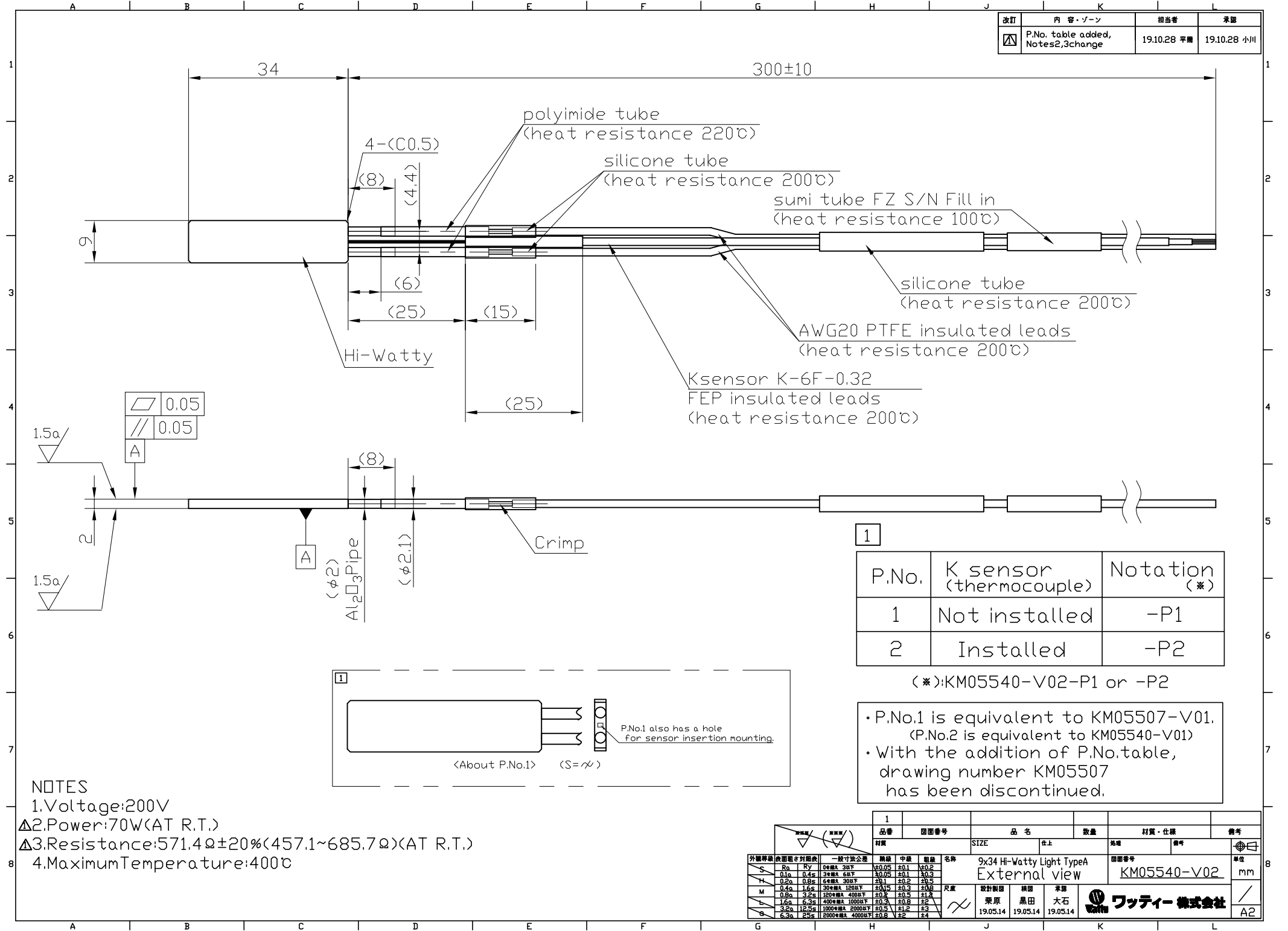


改訂	内容・ゾーン	担当者	承認
△	P.No. table added, Notes2,3change	19.10.28 平間	19.10.28 小川



P.No.	K sensor (thermocouple)	Notation (*)
1	Not installed	-P1
2	Installed	-P2

(\*) : KM05540-V02-P1 or -P2

• P.No.1 is equivalent to KM05507-V01.  
 (P.No.2 is equivalent to KM05540-V01)  
 • With the addition of P.No.table,  
 drawing number KM05507  
 has been discontinued.

- NOTES
- 1.Voltage:200V
  - △2.Power:70W(AT R.T.)
  - △3.Resistance:571.4Ω±20%(457.1~685.7Ω)(AT R.T.)
  - 4.Maximum Temperature:400℃

1		品名	数量	材質・仕様	備考
材質		図面番号	SIZE	仕上	処理
外形寸法		寸法公差	公差	公差	公差
Ra	KV	0.05	±0.05	±0.1	±0.2
0.1φ	0.4	3*0.05	±0.05	±0.1	±0.3
0.2φ	0.8	6*0.05	±0.1	±0.2	±0.5
0.4φ	1.6	30*0.05	±0.15	±0.3	±1.0
0.8φ	3.2	150*0.05	±0.3	±0.5	±3.0
1.6φ	6.3	400*0.05	±0.5	±0.8	±8.0
3.2φ	12.5	1000*0.05	±0.8	±1.2	±13.0
6.3φ	25	2000*0.05	±1.2	±2.0	±24.0

設計	製図	承認	数量	単位
19.05.14	19.05.14	19.05.14		mm

9x34 Hi-Watty Light TypeA  
External view

図面番号 KM05540-V02

東原 黒田 大石  
19.05.14 19.05.14 19.05.14

ワッディー 株式会社

ABCDEFGHIJKLMNPOQRSTUVWXYZabcdefghijklmnopqrstuvwxyz